



宿雾SOP教育中心并与BOC韩资学院、知名Mezzo Hotel合作，提供优质教学系统和住宿环境。

### 学校介绍

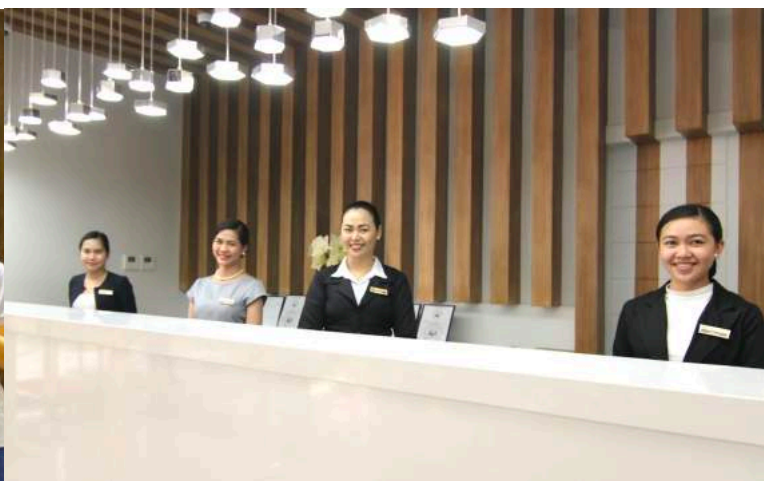


- 成立时间：2012年
- 政府认证：TESDA、SSP许可



### 饭店式住宿环境

- 位于宿雾市SM CITY & AYALA 超大型购物中心附近，十分钟车程、交通极便利、生活机能也相当方便，地理位置佳。





## 特色

- 宿霧SOP团队、韩资BOC、MezzoHotel 合作、在饭店级教育中心举办教学突破课程
- 强调互动式学习及提供舒适的住宿及教学环境
- SOP团队在地化管理、充份运用资源提供学员全面提升。



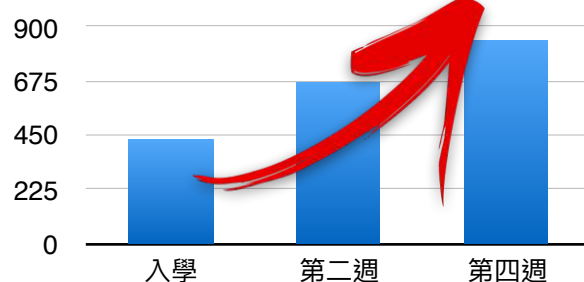
- 按表操课：听、说、读、写全面突破看的见！

多益模擬考成績 記錄表 MOCK TEST Record

| 能力     | 入學多益成績 | 第二週 | 第四週 |
|--------|--------|-----|-----|
| 模擬考總分  | 430    | 665 | 840 |
| 聽 495分 | 245    | 200 | 275 |
| 說 200分 | 沒有作答 0 | 70  | 60  |
| 讀 495分 | 145    | 295 | 355 |
| 寫 200分 | 40     | 100 | 150 |

多益補充：模擬考總分為 1390 分（聽 495分、說 200分、讀 495分、寫200分），每二週考試一次。

進步幅度



- 周末多样化旅游行程，英文导游、助理、老师随行，寓教于乐！（另自费）





# 铁的见证

# SOP团队可以帮您或您的孩子突破

在我们这几年协助超过三百位学员的经验中，学员只要有「**良好的学习态度**」，英文大幅突破是必然的。而我们的学员在多益、雅思与托福成绩比别的语校平均高2倍以上，所以家长或学员所花的每一分钱在SOP可以发挥最大价值。

## 官方考场学校



学生：Ruby 四周 听、读 进步90分  
学校着重于：听、读

## SOP特制课程



相较之下  
2.38倍  
成长

学生：Oreo 四週 听、读 进步215分  
我们着重于：听、说、读、写



多益 ↑ 486分/国中生



雅思 ↑ 2.88分/大学生



托福 ↑ 16分/大学生



多益 ↑ 402分/大学生



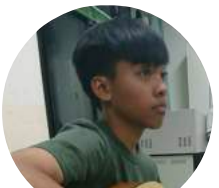
多益 ↑ 270分/高中生



多益 ↑ 259分/大学生



多益 ↑ 439分/大学生



多益 ↑ 330分/国中生



多益 ↑ 317分/大学生



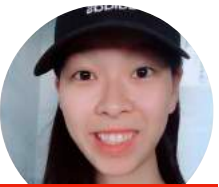
多益 ↑ 321分/高中生



多益 ↑ 210分/高中生



多益 ↑ 218分/高中生



多益 ↑ 284分/高中生



多益 ↑ 299分/高中生



多益 ↑ 265分/大学生



多益 ↑ 386分/高中生

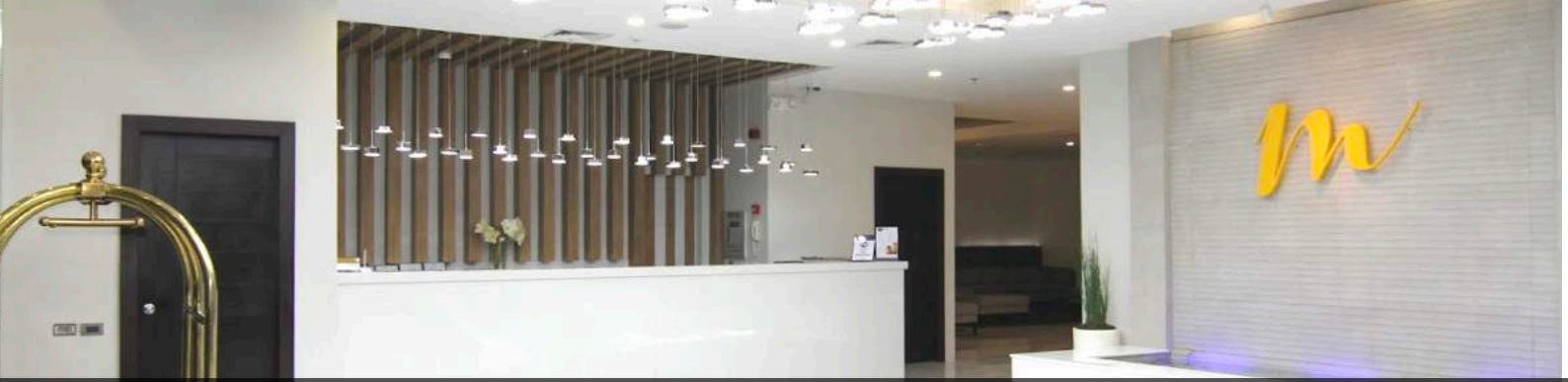


多益 ↑ 210分/高中生



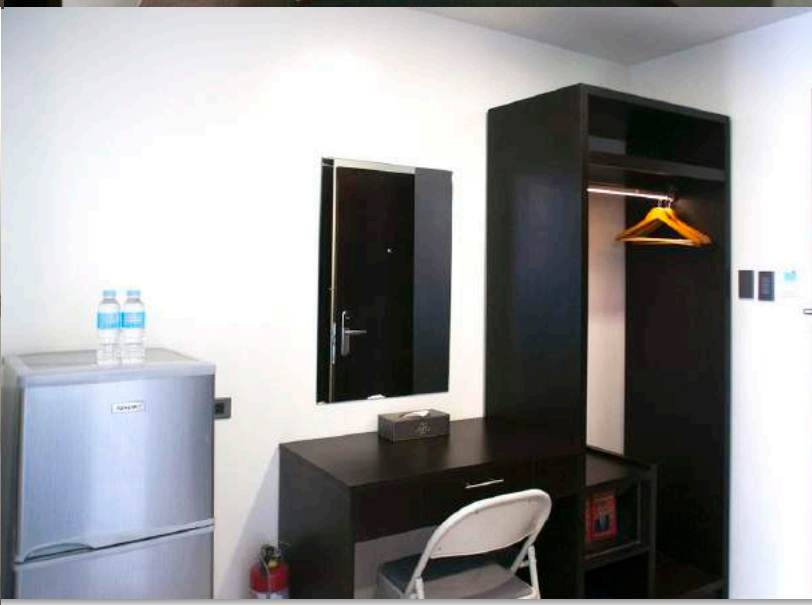
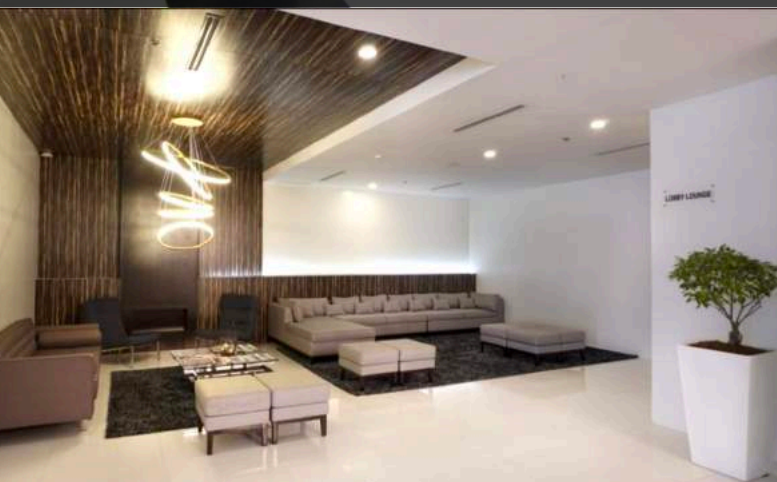
多益 ↑ 473分/高中生





## 环境设备

- 教室数量：十楼教育中心，可提供80位学员使用。
- 宿舍房型：单人房、双人房
- 每一个房间有专用保险箱。
- 其他设备：游泳池、健身房、便利商店及Well SPA





| 课程类别                         | 上课堂数   | 课程内容              |
|------------------------------|--------|-------------------|
| 剑桥英文<br>Cambridge English    | 8堂 / 天 | 6堂一对一课程菲师 + 2堂团体课 |
|                              | 6堂 / 天 | 4堂一对一课程菲师 + 2堂团体课 |
| 牧者英文课程<br>Ministry English   | 8堂 / 天 | 6堂一对一课程菲师 + 2堂团体课 |
|                              | 6堂 / 天 | 4堂一对一课程菲师 + 2堂团体课 |
| 导游领队课程<br>Tour Guide English | 8堂 / 天 | 6堂一对一课程菲师 + 2堂团体课 |
| 亲子课程<br>Cambridge English    | 4堂 / 天 | 2堂一对一课程菲师 + 2堂团体课 |



| 课程类别   | 上课堂数   | 课程内容                             |
|--|--------|----------------------------------|
| 托福 / 多益 / 雅思 / 商务<br>TOEFL/TOEIC/IELTS<br>Business English | 8堂 / 天 | 8堂一对一课程菲师                        |
|  |        | 6堂一对一课程菲师 + 2堂团体课                |
|  |        | 4堂一对一课程菲师 + 4堂团体课                |
| PRE-TESOL 训练课程   | 8堂 / 天 | 6堂团体课 + 2堂一对一课程菲师<br>(最少开班人数：6人) |

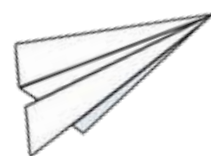
| 时段          | 周一到周五        |
|-------------|--------------|
| 6:00-8:00   | 早餐 Breakfast |
| 8:00-8:50   | 课程时间 Course  |
| 9:00-9:50   | 课程时间 Course  |
| 10:00-10:50 | 课程时间 Course  |
| 11:00-11:50 | 课程时间 Course  |
| 12:00-14:00 | 午餐 Lunch     |
| 13:00-13:50 | 课程时间 Course  |
| 14:00-14:50 | 课程时间 Course  |
| 15:00-15:50 | 课程时间 Course  |
| 16:00-16:50 | 课程时间 Course  |
| 17:00-17:50 | 课程时间 Course  |
| 18:00-19:00 | 晚餐 Dinner    |
| 19:00-21:00 | 自由活动时间       |

说明：

- 每堂课 50 分钟
- 学生上课时间请参考个人课表
- 国中(含)以下，全天禁止使用手机(手机由工作人员保管)，请自备翻译机。晚间9点-10点开放手机与家人联络。

### 注意事项

- 上课周数：4周
- 门禁时间：10PM



- 以上SOP资讯如有异动，以SOP团队现场公告为主。
- 此为参考图片，现场以实景为主。

